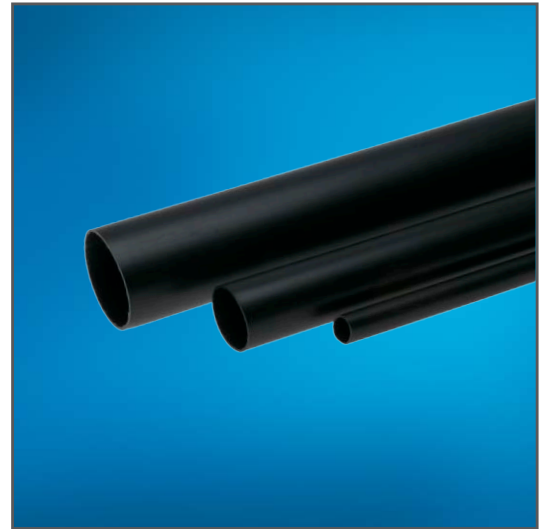


GDMM

Mediumvægget krympeslange

Mastikbelagt



ANVENDELSE

Designet til korrosionsbeskyttelse af metaldele, rørsamlinger, jordankre og andre materialer, der skal beskyttes imod tæring.

EGENSKABER

- Tværbundet polymerkappe yder effektiv mekanisk beskyttelse.
- Korrosionsbeskyttende mastiklag yder høj elektrisk isolering, sikrer stærk vedhæftning og beskytter en lang række anvendelser.
- Binder til både metal og træ.
- UV-beständig.

PRODUKTDATA

Materiale: Polyolefine, mastikbelagt

Driftstemperatur: -35 °C – 110 °C

Nominal spænding: 1 kV

Krympeforhold: 2:1 – 5:1

Krympetemperatur: 120 °C (fuld krympet)

Farve: Sort

Normer: RoHs

Standardlængde: 1000, 1200 eller 1500 mm

(For størrelser på 300 mm og større, maks. 1200 mm)

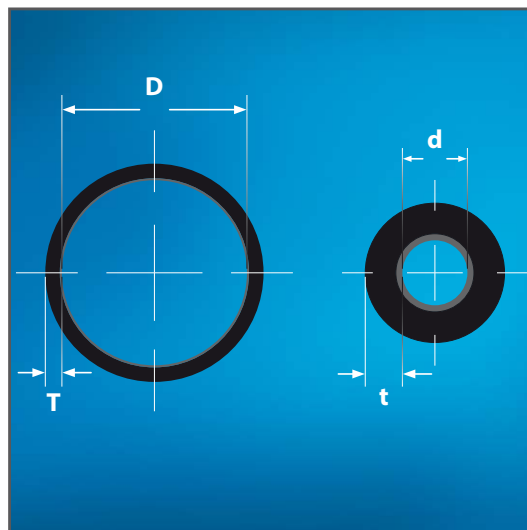
TEKNISKE DATA

Egenskaber	Test Metode	Typiske data
Brudstyrke	ASTM D 2671	> 12 MPa
Enhedsforlængelse	ASTM D 2671	> 350 %
Længdekrympning	UL 224	< 10 %
Massefylde / densitet	ASTM D 792	1,05 g/cm ³ ±10 %
Gennemslagsspænding / dielektrisk styrke	IEC 60243	> 12 kV/mm (2 mm)
Isolationsevne	ASTM D 2671	> 10 ¹² Ωcm
Egenskaber for korrosionsbeskyttende mastik		
Vandoptagelse	ISO 62	< 0,2 %
Smeltepunkt	ASTM E28	85 ±5 °C
Vedhæftning (stål)	ASTM D 2671	> 20 N/cm

GDMM

Mediumvægget krympeslange

Mastikbelagt



DIMENSIONER

Typebetegnelse	Ukrympet (min.)		Fuld krympet (maks.)	
	GDMM [mm] D/d - længde	D [mm]	T [mm]	d [mm]
GDMM 30/6	30	0,5	6	2,6
GDMM 33/8	33	0,6	8	2,6
GDMM 35/12	35	1,0	12	2,9
GDMM 40/12	40	0,8	12	2,6
GDMM 45/12	45	0,7	12	2,6
GDMM 55/16	55	0,8	16	2,7
GDMM 63/19	63	0,8	19	2,7
GDMM 75/22	75	0,9	22	3,0
GDMM 95/25	95	0,8	25	3,2
GDMM 122/40	122	0,9	40	2,7
GDMM 140/42	140	1,0	42	3,3
GDMM 140/60	140	1,5	60	3,4
GDMM 160/50	160	1,0	50	3,3
GDMM 164/80	164	1,5	80	3,0
GDMM 200/65	200	1,2	65	3,7
GDMM 207/70	207	1,3	70	3,7
GDMM 230/75	230	1,1	75	3,4
GDMM 235/65	235	1,0	65	3,7
GDMM 235/80	235	1,3	80	3,7
GDMM 265/75	265	1,1	75	3,8
GDMM 300/75	300	1,0	75	3,8
GDMM 350/100	350	1,2	100	4,0

Maksimal længdeændring ved fuld krympning: +5 % / -10 %